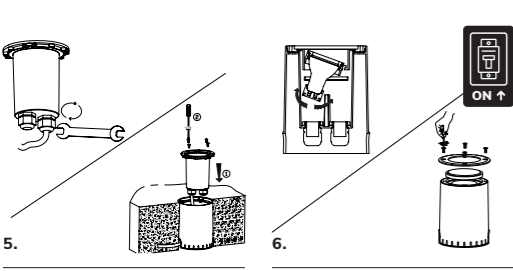
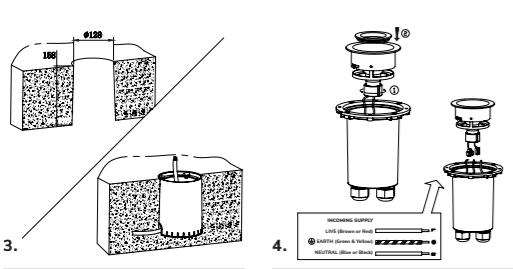
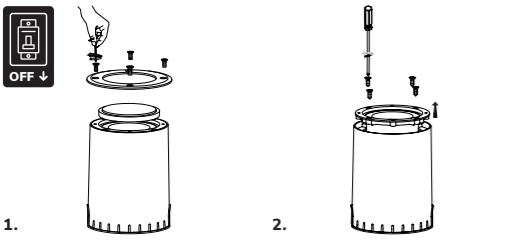


# HOFTRONIC®

## LILLY LED

## GROUND SPOT



Important! Provide a sufficient drainage of 30–40cm around and under the spot, this must consist of gravel.

### English

#### Installation manual Lilly LED ground spot

#### Safety instructions

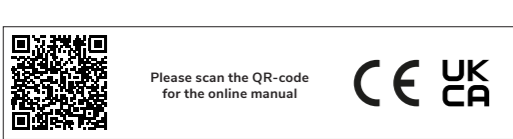
- Ensure the AC/Mains power is NOT connected and cannot be unexpectedly reconnected during installation.
- This product must be installed by a qualified electrician in accordance with instructions provided and in compliance with recognised electrical and safety regulations relevant to the country it is being installed.
- This product may NOT be installed by minors or people with a mental disability.
- The product should NOT be covered with insulation material at any time. Unless using a model with an insulation guard.
- This product has a protective contact/terminal. Failure to connect the protective lead may lead to electric shock.
- This product must not be used in unfavourable conditions, e.g. dust, water, moisture, vibrations, explosive air atmosphere, fumes, or chemical fumes, etc.
- Product can only be supplied by rated voltage or voltage within the range provided.
- It's forbidden to use the product with damaged protective cover.
- Do NOT look directly at LED light beam.

**Intended use / application**  
Product designed for the use in households and for other similar general applications.

**Mounting**  
Technical changes reserved. Read the manual before mounting. Mounting should be performed by an appropriately qualified person. Any activities to be done with disconnected power supply. Exercise particular caution. Product has a protective contact/terminal. Failure to connect the protective lead may lead to electric shock. Mounting diagram: see pictures. Check for proper mechanical fastening and connection to electrical power prior to first use. The product can be connected to a supply network which meets energy quality standards as prescribed by law. To maintain the proper IP protection level, the right diameter of the power cable should be selected for the cable gland used in the product.

**Functional characteristics**  
Product can be used indoors and outdoors.

**Usage guidelines / maintenance**  
Any maintenance work must be performed when the power supply is cut off and the product has cooled down. Clean only with soft and dry cloths. Do not use chemical detergents. Do not cover the product. Ensure free air access. Product may heat up to a higher temperature. Product can only be supplied by rated voltage or



*Imported by*  
**HOF Trading B.V.**  
Snellius 1, 6422 RM Heerlen, The Netherlands | Made in China  
Any translation into other language shall be deemed as reference and English version shall prevail in any case.

voltage within the range provided. It's forbidden to use the product with damaged protective cover. Product must not be used in unfavourable conditions, e.g. dust, water, moisture, vibrations, explosive air atmosphere, fumes, or chemical fumes, etc. Non-demountable product. Not suitable for independent repairs.

**Environmental protection**  
Keep your environment clean. Segregation of post-packaging waste is recommended. This labelling indicates the requirement to selectively collect waste electronic and electrical equipment. Products labelled in this way must not be disposed of in the same way as other waste under the threat of a fine. These products may be harmful to the natural environment and health, and require a special form of recycling/neutralising. Products labelled in this way should be returned to a collection facility for waste electrical and electronic goods. Information on collection centres is provided by local authorities or sellers of such goods. Used items can also be returned to the seller when new product is purchased, in quantity no larger than the purchased item of the same type. The above rules regard the EU area. In the case of other countries, regulations in force in a given country must be applied. Contacting the distributor of our products in a given area is recommended.

**Comments / Guidelines**  
Failure to follow these instructions may result in e.g. fire, burns, electrical shock, physical injury and other material and non-material damage. For more information about Hoftronic products visit docs.hoftronic.com/manuals. Hoftronic shall not be responsible for any damage resulting from the failure to follow these instructions. Hoftronic reserves the right to make changes in the manual - the current version can be downloaded at docs.hoftronic.com/manuals.

### Deutsch

#### Installationsanleitung Lilly LED-Bodenspot

**Sicherheitshinweise**

- Stellen Sie sicher, dass die Wechselstrom-/Netzstromversorgung NICHT angeschlossen ist und während der Installation nicht unerwartet wieder angeschlossen werden kann.
- Dieses Produkt muss von einem qualifizierten Elektriker gemäß den mitgelieferten Anweisungen und in Übereinstimmung mit den anerkannten elektrischen und Sicherheitsvorschriften des Landes, in dem es installiert wird, installiert werden.
- Dieses Produkt darf NICHT von Minderjährigen oder Personen mit geistiger Behinderung installiert werden.
- Das Produkt darf zu keinem Zeitpunkt mit Isoliermaterial abgedeckt werden. Es sei denn, es wird ein Modell mit Isolierabdeckung verwendet.
- Dieses Produkt verfügt über einen Schutzkontakt/eine Schutzklemme. Wenn der Schutzleiter nicht angeschlossen wird, kann dies zu einem Stromschlag führen.
- Dieses Produkt darf nicht unter ungünstigen Bedingungen verwendet werden, z. B. bei Staub, Wasser, Feuchtigkeit, Vibrationen, explosiver Atmosphäre, Dämpfen oder chemischen Dämpfen usw.
- Das Produkt darf nur mit der Nennspannung oder einer Spannung innerhalb des angegebenen Bereichs betrieben werden.
- Es ist verboten, das Produkt mit beschädigter Schutzabdeckung zu verwenden.
- Schauen Sie NICHT direkt in den LED-Lichtstrahl.

**Bestimmungsgemäße Verwendung/Anwendung**  
Das Produkt ist für den Gebrauch in Haushalten und für andere ähnliche allgemeine Anwendungen konzipiert.

**Montage**  
Technische Änderungen vorbehalten. Lesen Sie vor der Montage die Anleitung. Die Montage sollte von einer entsprechend qualifizierten Person durchgeführt werden. Alle Arbeiten sind bei getrennter Stromversorgung durchzuführen. Seien Sie besonders vorsichtig. Das Produkt verfügt über einen Schutzkontakt/eine Schutzklemme. Wenn der Schutzleiter nicht angeschlossen wird, kann es zu einem Stromschlag kommen. Montageplan: siehe Bilder. Überprüfen Sie vor dem ersten Gebrauch die ordnungsgemäße mechanische Befestigung und den Anschluss an die Stromversorgung. Das Produkt kann an ein Versorgungsnetz angeschlossen werden, das den gesetzlich vorgeschriebenen Energiequalitätsstandards entspricht. Um den richtigen IP-Schutzgrad aufrechtzuerhalten, sollte der richtige Durchmesser des Stromkabels für die im Produkt verwendete Kabelverschraubung gewählt werden.

**Funktionale Eigenschaften**  
Das Produkt kann im Innen- und Außenbereich verwendet werden.

**Gebrauchsanweisung/Wartung**  
Alle Wartungsarbeiten müssen bei abgeschalteter Stromversorgung und abgekühltem Produkt durchgeführt werden. Nur mit weichen und trockenen Tüchern reinigen. Verwenden Sie keine chemischen Reinigungsmittel. Decken Sie das Produkt nicht ab. Sorgen Sie für eine gute Belüftung. Das Produkt kann sich auf eine höhere Temperatur erwärmen. Das Produkt darf nur mit Nennspannung oder einer Spannung innerhalb des angegebenen Bereichs betrieben werden. Es ist verboten, das Produkt mit beschädigter Schutzabdeckung zu verwenden. Das Produkt darf nicht unter ungünstigen Bedingungen verwendet werden, z. B. bei Staub, Wasser, Feuchtigkeit, Vibrationen, explosiver Atmosphäre, Dämpfen oder chemischen Dämpfen usw. Nicht zerlegbares Produkt. Nicht für eigenständige Reparaturen geeignet.

**Umweltschutz**  
Halten Sie Ihre Umgebung sauber. Die Trennung von Verpackungsabfällen wird empfohlen. Dieses Symbol weist auf die Verpflichtung zur getrennten Sammlung von Elektro- und Elektronikgeräten hin. Produkte mit diesem Symbol dürfen nicht wie andere Abfälle entsorgt werden, da dies mit einer Geldstrafe geahndet werden kann. Diese Produkte können schädlich für die Umwelt und die Gesundheit sein und erfordern eine spezielle Form der Wiederverwertung/Neutralisierung. Produkte mit diesem Symbol sollten an einer Sammelstelle für Elektro- und Elektronikgeräte abgegeben werden. Informationen zu Sammelstellen erhalten Sie bei den örtlichen Behörden oder den Verkäufern solcher Geräte. Gebrauchte Geräte können auch beim Kauf eines neuen Produkts an den Verkäufer zurückgegeben werden, wobei die Menge nicht größer sein darf als die Menge der gekauften Geräte desselben Typs. Die oben genannten Regeln gelten für den EU-Raum. In anderen Ländern müssen die dort geltenden Vorschriften angewendet werden. Es wird empfohlen, sich an den Händler unserer Produkte in einem bestimmten Gebiet

zu wenden.

**Kommentare / Richtlinien**  
Die Nichtbeachtung dieser Anweisungen kann z. B. zu Bränden, Verbrennungen, Stromschlägen, Verletzungen und anderen materiellen und immateriellen Schäden führen. Weitere Informationen zu Hoftronic-Produkten finden Sie unter docs.hoftronic.com/manuals. Hoftronic haftet nicht für Schäden, die durch Nichtbeachtung dieser Anweisungen entstehen. Hoftronic behält sich das Recht vor, Änderungen am Handbuch vorzunehmen – die aktuelle Version kann unter docs.hoftronic.com/manuals heruntergeladen werden.

### Nederlands

#### Installatiehandleiding Lilly LED-grondspot

**Veiligheidsinstructies**

- Zorg ervoor dat de wisselstroom/netvoeding NIET is aangesloten en tijdens de installatie niet onverwacht opnieuw kan worden aangesloten.
- Dit product moet worden geïnstalleerd door een gekwalificeerde elektricien in overeenstemming met de meegeleverde instructies en in overeenstemming met de erkende elektrische en veiligheidsvoorschriften die van toepassing zijn in het land waar het wordt geïnstalleerd.
- Dit product mag NIET worden geïnstalleerd door minderjarigen of mensen met een verstandelijke beperking.
- Het product mag op geen enkel moment worden bedekt met isolatiemateriaal. Tenzij u een model met een isolatiebescherming gebruikt.
- Dit product heeft een beschermende contact/aansluiting. Als de beschermende kabel niet wordt aangesloten, kan dit leiden tot een elektrische schok.
- Dit product mag niet worden gebruikt in ongunstige omstandigheden, zoals stof, water, vocht, trillingen, explosieve luchtatmosfeer, dampen of chemische dampen, enz.
- Het product mag alleen worden gevoed met de nominale spanning of een spanning binnen het opgegeven bereik.
- Het is verboden om het product te gebruiken met een beschadigde beschermkap.
- Kijk NIET rechtstreeks in de lichtbundel van de LED.

**Beoogd gebruik/toepassing**  
Product ontworpen voor gebruik in huishoudens en voor andere soortgelijke algemene toepassingen.

**Montage**  
Technische wijzigingen voorbehouden. Lees de handleiding voordat u het product monteert. De montage moet worden uitgevoerd door een gekwalificeerd persoon. Alle werkzaamheden moeten worden uitgevoerd terwijl de stroomtoevoer is uitgeschakeld. Wees bijzonder voorzichtig. Het product heeft een beschermcontact/aansluiting. Als de beschermingsleiding niet wordt aangesloten, kan dit leiden tot een elektrische schok. Montageverzicht: zie afbeeldingen. Controleer voor het eerste gebruik of het product goed is bevestigd en aangesloten op de stroomtoevoer. Het product kan worden aangesloten op een voedingsnetwerk dat voldoet aan de wettelijk voorgeschreven energiequaliteitsnormen. Om het juiste IP-beschermingsniveau te behouden, moet de juiste diameter van de voedingskabel worden gekozen voor de kabelwartel die in het product wordt gebruikt.

**Functionele kenmerken**  
Het product kan zowel binnen als buiten worden gebruikt.

**Gebruiksaanwijzingen / onderhoud**  
Alle onderhoudswerkzaamheden moeten worden uitgevoerd vóór de stroomtoevoer is onderbroken en het product is afgekoeld. Reinig alleen met zachte en droge doeken. Gebruik geen chemische reinigingsmiddelen. Dek het product niet af. Zorg voor vrije luchttoegang. Het product kan tot een hogere temperatuur opwarmen. Het product mag alleen worden gevoed met de nominale spanning of een spanning binnen het opgegeven bereik. Het is verboden om het product te gebruiken met een beschadigde beschermkap. Het product mag niet worden gebruikt in ongunstige omstandigheden, zoals stof, water, vocht, trillingen, explosieve luchtatmosfeer, dampen of chemische dampen, enz. Niet-demonteerbaar product. Niet geschikt voor onafhankelijke reparaties.

**Milieubescherming**  
Houd uw omgeving schoon. Het wordt aanbevolen om verpakkingsafval te scheiden. Deze markering geeft aan dat afgedankte elektrische en elektronische apparatuur gescheiden moet worden ingezameld. Producten met deze markering mogen niet op dezelfde manier worden weggegooid als ander afval, op straffe van een boete. Deze producten kunnen schadelijk zijn voor het milieu en de gezondheid en moeten op een speciale manier worden gerecycled/geneutraliseerd. Producten met dit label moeten worden ingeleverd bij een inzamelpunt voor afgedankte elektrische en elektronische apparatuur. Informatie over inzamelcentra is verkrijgbaar bij lokale autoriteiten of verkopers van dergelijke goederen. Gebruikte artikelen kunnen ook worden ingeleverd bij de verkoper bij aankoop van een nieuw product, in een hoeveelheid die niet groter is dan het gekochte artikel van hetzelfde type. Bovenstaande regels gelden voor het EU-gebied. In het geval van andere landen moeten de in een bepaald land geldende voorschriften worden toegepast. Het wordt aanbevolen contact op te nemen met de distributeur van onze producten in een bepaald gebied.

**Opmerkingen/richtlijnen**  
Het niet opvolgen van deze instructies kan leiden tot bijvoorbeeld brand, brandwonden, elektrische schokken, lichamelijk letsel en andere materiële en immateriële schade. Ga voor meer informatie over Hoftronic-producten naar docs.hoftronic.com/manuals. Hoftronic is niet verantwoordelijk voor schade die voortvloeit uit het niet opvolgen van deze instructies. Hoftronic behoudt zich het recht voor om wijzigingen aan te brengen in de handleiding. De huidige versie kan worden gedownload op docs.hoftronic.com/manuals.

### Français

#### Manuel d'installation Spot LED Lilly au sol

**Consignes de sécurité**

- Assurez-vous que l'alimentation secteur/AC n'est PAS connectée et ne peut pas être reconnectée de manière inattendue pendant l'installation.

- Ce produit doit être installé par un électricien qualifié conformément aux instructions fournies et dans le respect des réglementations électriques et de sécurité en vigueur dans le pays où il est installé.
- Ce produit ne doit PAS être installé par des mineurs ou des personnes souffrant d'un handicap mental.
- Le produit ne doit à aucun moment être recouvert d'un matériau isolant. Sauf si vous utilisez un modèle équipé d'une protection isolante.
- Ce produit est équipé d'un contact/terminal de protection. Le non-raccordement du fil de protection peut entraîner un choc électrique.
- Ce produit ne doit pas être utilisé dans des conditions défavorables, par exemple en présence de poussière, d'eau, d'humidité, de vibrations, d'atmosphère explosive, de fumées ou de vapeurs chimiques, etc.
- Le produit ne peut être alimenté que par la tension nominale ou une tension comprise dans la plage indiquée.
- Il est interdit d'utiliser le produit avec un couvercle de protection endommagé.
- Ne regardez PAS directement le faisceau lumineux de la LED.

**Utilisation prévue / application**  
Produit conçu pour une utilisation dans les ménages et pour d'autres applications générales similaires.

**Montage**  
Sous réserve de modifications techniques. Lisez le manuel avant le montage. Le montage doit être effectué par une personne qualifiée. Toutes les opérations doivent être effectuées après avoir débranché l'alimentation électrique. Soyez particulièrement vigilant. Le produit est équipé d'un contact/borne de protection. Le non-raccordement du fil de protection peut entraîner un choc électrique. Schéma de montage : voir les illustrations. Vérifiez la fixation mécanique et le raccordement à l'alimentation électrique avant la première utilisation. Le produit peut être connecté à un réseau d'alimentation conforme aux normes de qualité énergétique prescrites par la loi. Afin de maintenir le niveau de protection IP approprié, il convient de choisir un câble d'alimentation dont le diamètre est adapté au presse-étoupe utilisé dans le produit.

**Caractéristiques fonctionnelles**  
Le produit peut être utilisé à l'intérieur et à l'extérieur.

**Consignes d'utilisation / entretien**  
Toute opération d'entretien doit être effectuée lorsque l'alimentation électrique est coupée et que le produit a refroidi. Nettoyer uniquement avec des chiffons doux et secs. N'utilisez pas de détergents chimiques. Ne couvrez pas le produit. Assurez-vous que l'air circule librement. Le produit peut atteindre une température élevée. Le produit ne peut être alimenté que par la tension nominale ou une tension comprise dans la plage indiquée. Il est interdit d'utiliser le produit avec un couvercle de protection endommagé. Le produit ne doit pas être utilisé dans des conditions défavorables, par exemple en présence de poussières, d'eau, d'humidité, de vibrations, d'atmosphère explosive, de fumées ou de vapeurs chimiques, etc. Produit non démontable. Ne convient pas pour des réparations indépendantes.

**Protection de l'environnement**  
Gardez votre environnement propre. Il est recommandé de trier les déchets d'emballage. Cet étiquetage indique l'obligation de collecter séparément les déchets d'équipements électriques et électroniques. Les produits ainsi étiquetés ne doivent pas être éliminés avec les autres déchets, sous peine d'amende. Ces produits peuvent être nocifs pour l'environnement naturel et la santé, et nécessitent un recyclage/une neutralisation spécial(e). Les produits ainsi étiquetés doivent être rapportés à un centre de collecte des déchets électriques et électroniques. Les informations sur les centres de collecte sont fournies par les autorités locales ou les vendeurs de ces produits. Les articles usagés peuvent également être rapportés au vendeur lors de l'achat d'un nouveau produit, dans une quantité ne dépassant pas celle de l'article acheté du même type. Les règles ci-dessus concernent le territoire de l'UE. Dans le cas d'autres pays, les réglementations en vigueur dans le pays concerné doivent être appliquées. Il est recommandé de contacter le distributeur de nos produits dans une zone donnée.

**Commentaires / Directives**  
Un non-respect de ces instructions peut entraîner, par exemple, un incendie, des brûlures, un choc électrique, des blessures physiques et d'autres dommages matériels et immatériels. Pour plus d'informations sur les produits Hoftronic, consultez le site docs.hoftronic.com/manuals. Hoftronic ne peut être tenu responsable des dommages résultant du non-respect de ces instructions. Hoftronic se réserve le droit d'apporter des modifications au manuel. La version actuelle peut être téléchargée sur le site docs.hoftronic.com/manuals.

### Español

#### Manual de instalación del foco LED de suelo Lilly

**Instrucciones de seguridad**

- Asegúrese de que la alimentación de CA/red eléctrica NO esté conectada y no pueda volver a conectarse inesperadamente durante la instalación.
- Este producto debe ser instalado por un electricista cualificado de acuerdo con las instrucciones proporcionadas y de conformidad con las normas eléctricas y de seguridad reconocidas pertinentes para el país en el que se instala.
- Este producto NO debe ser instalado por menores de edad o personas con discapacidad mental.
- El producto NO debe cubrirse con material aislante en ningún momento. A menos que se utilice un modelo con protección aislante.
- Este producto tiene un contacto/terminal de protección. Si no se conecta el cable de protección, se puede producir una descarga eléctrica.
- Este producto no debe utilizarse en condiciones desfavorables, por ejemplo, en presencia de polvo, agua, humedad, vibraciones, atmósferas explosivas, humos o vapores químicos, etc.
- El producto solo puede suministrarse con la tensión nominal o con una tensión dentro del rango indicado.
- Está prohibido utilizar el producto con la cubierta protectora dañada.
- NO mire directamente el haz de luz LED.

**Uso/aplicación previstos**

Producto diseñado para su uso en hogares y otras aplicaciones generales similares.

**Montaje**  
Reservado el derecho a realizar modificaciones técnicas. Lea el manual antes de realizar el montaje. El montaje debe ser realizado por una persona debidamente cualificada. Cualquier actividad debe realizarse con la fuente de alimentación desconectada. Extremar las precauciones. El producto dispone de un contacto/terminal de protección. Si no se conecta el cable de protección, se puede producir una descarga eléctrica. Diagrama de montaje: véanse las imágenes. Compruebe que la fijación mecánica y la conexión a la fuente de alimentación sean correctas antes del primer uso. El producto puede conectarse a una red de suministro que cumpla con las normas de calidad energética prescritas por la ley. Para mantener el nivel adecuado de protección IP, se debe seleccionar el diámetro correcto del cable de alimentación para el prensaestopas utilizado en el producto.

**Características funcionales**  
El producto puede utilizarse en interiores y exteriores.

**Directrices de uso/mantenimiento**  
Cualquier trabajo de mantenimiento debe realizarse con la fuente de alimentación desconectada y el producto enfriado. Limpiar únicamente con paños suaves y secos. No utilice detergentes químicos. No cubra el producto. Asegúrese de que haya libre acceso al aire. El producto puede calentarse a una temperatura más alta. El producto solo puede alimentarse con la tensión nominal o con una tensión dentro del rango especificado. Está prohibido utilizar el producto con la cubierta protectora dañada. El producto no debe utilizarse en condiciones desfavorables, por ejemplo, en presencia de polvo, agua, humedad, vibraciones, atmósferas explosivas, humos o vapores químicos, etc. Producto no desmontable. No apto para reparaciones independientes.

**Protección del medio ambiente**  
Mantenga limpio su entorno. Se recomienda la separación de los residuos post-embalaje. Este etiquetado indica la obligación de recoger selectivamente los residuos de aparatos eléctricos y electrónicos. Los productos etiquetados de esta manera no deben desecharse de la misma manera que otros residuos, bajo pena de multa. Estos productos pueden ser perjudiciales para el medio ambiente y la salud, y requieren una forma especial de reciclaje/neutralización. Los productos etiquetados de esta manera deben devolverse a un centro de recogida de residuos de aparatos eléctricos y electrónicos. Las autoridades locales o los vendedores de dichos productos proporcionan información sobre los centros de recogida. Los artículos usados también pueden devolverse al vendedor al comprar un producto nuevo, en una cantidad no superior a la del artículo comprado del mismo tipo. Las normas anteriores se refieren al territorio de la UE. En el caso de otros países, deben aplicarse las normativas vigentes en cada país. Se recomienda ponerse en contacto con el distribuidor de nuestros productos en una zona determinada.

**Comentarios / Directrices**  
El incumplimiento de estas instrucciones puede provocar, por ejemplo, incendios, quemaduras, descargas eléctricas, lesiones físicas y otros daños materiales e inmateriales. Para obtener más información sobre los productos Hoftronic, visite docs.hoftronic.com/manuals. Hoftronic no se hace responsable de los daños que se deriven del incumplimiento de estas instrucciones. Hoftronic se reserva el derecho a realizar cambios en el manual; la versión actual se puede descargar en docs.hoftronic.com/manuals.

Producto diseñado para su uso en hogares y otras aplicaciones generales similares.

**Montaje**  
Reservado el derecho a realizar modificaciones técnicas. Lea el manual antes de realizar el montaje. El montaje debe ser realizado por una persona debidamente cualificada. Cualquier actividad debe realizarse con la fuente de alimentación desconectada. Extremar las precauciones. El producto dispone de un contacto/terminal de protección. Si no se conecta el cable de protección, se puede producir una descarga eléctrica. Diagrama de montaje: véanse las imágenes. Compruebe que la fijación mecánica y la conexión a la fuente de alimentación sean correctas antes del primer uso. El producto puede conectarse a una red de suministro que cumpla con las normas de calidad energética prescritas por la ley. Para mantener el nivel adecuado de protección IP, se debe seleccionar el diámetro correcto del cable de alimentación para el prensaestopas utilizado en el producto.

**Características funcionales**  
El producto puede utilizarse en interiores y exteriores.

**Directrices de uso/mantenimiento**  
Cualquier trabajo de mantenimiento debe realizarse con la fuente de alimentación desconectada y el producto enfriado. Limpiar únicamente con paños suaves y secos. No utilice detergentes químicos. No cubra el producto. Asegúrese de que haya libre acceso al aire. El producto puede calentarse a una temperatura más alta. El producto solo puede alimentarse con la tensión nominal o con una tensión dentro del rango especificado. Está prohibido utilizar el producto con la cubierta protectora dañada. El producto no debe utilizarse en condiciones desfavorables, por ejemplo, en presencia de polvo, agua, humedad, vibraciones, atmósferas explosivas, humos o vapores químicos, etc. Producto no desmontable. No apto para reparaciones independientes.

**Protección del medio ambiente**  
Mantenga limpio su entorno. Se recomienda la separación de los residuos post-embalaje. Este etiquetado indica la obligación de recoger selectivamente los residuos de aparatos eléctricos y electrónicos. Los productos etiquetados de esta manera no deben desecharse de la misma manera que otros residuos, bajo pena de multa. Estos productos pueden ser perjudiciales para el medio ambiente y la salud, y requieren una forma especial de reciclaje/neutralización. Los productos etiquetados de esta manera deben devolverse a un centro de recogida de residuos de aparatos eléctricos y electrónicos. Las autoridades locales o los vendedores de dichos productos proporcionan información sobre los centros de recogida. Los artículos usados también pueden devolverse al vendedor al comprar un producto nuevo, en una cantidad no superior a la del artículo comprado del mismo tipo. Las normas anteriores se refieren al territorio de la UE. En el caso de otros países, deben aplicarse las normativas vigentes en cada país. Se recomienda ponerse en contacto con el distribuidor de nuestros productos en una zona determinada.

**Comentarios / Directrices**  
El incumplimiento de estas instrucciones puede provocar, por ejemplo, incendios, quemaduras, descargas eléctricas, lesiones físicas y otros daños materiales e inmateriales. Para obtener más información sobre los productos Hoftronic, visite docs.hoftronic.com/manuals. Hoftronic no se hace responsable de los daños que se deriven del incumplimiento de estas instrucciones. Hoftronic se reserva el derecho a realizar cambios en el manual; la versión actual se puede descargar en docs.hoftronic.com/manuals.

### Português

#### Manual de instalação do spot LED de solo Lilly

**Instruções de segurança**

- Certifique-se de que a alimentação CA/rede elétrica NÃO está ligada e não pode ser ligada inesperadamente durante a instalação.
- Este produto deve ser instalado por um eletricista qualificado, de acordo com as instruções fornecidas e em conformidade com os regulamentos elétricos e de segurança reconhecidos relevantes para o país onde está a ser instalado.
- Este produto NÃO pode ser instalado por menores ou pessoas com deficiência mental.
- O produto NÃO deve ser coberto com material isolante em nenhum momento. A menos que se utilize um modelo com proteção isolante.
- Este produto possui um contacto/terminal de proteção. A não ligação do fio de proteção pode causar choque elétrico.
- Este produto não deve ser utilizado em condições desfavoráveis, por exemplo, poeira, água, humidade, vibrações, atmosfera explosiva, fumos ou vapores químicos, etc.
- O produto só pode ser alimentado com a tensão nominal ou com uma tensão dentro da gama fornecida.
- É proibido utilizar o produto com a tampa de proteção danificada.
- NÃO olhe diretamente para o feixe de luz LED.

**Utilização/aplicação prevista**  
Produto concebido para utilização em residências e para outras aplicações gerais semelhantes.

**Montagem**  
Reservamo-nos o direito de fazer alterações técnicas. Leia o manual antes da montagem. A montagem deve ser realizada por uma pessoa devidamente qualificada. Todas as atividades devem ser realizadas com a alimentação elétrica desligada. Tenha especial cuidado. O produto tem um contacto/terminal de proteção. A não ligação do fio de proteção pode provocar um choque elétrico. Diagrama de montagem: consulte as imagens. Verifique se a fixação mecânica e a ligação à alimentação elétrica estão corretas antes da primeira utilização. O produto pode ser ligado a uma rede de alimentação que cumpra as normas de qualidade energética prescritas por lei. Para manter o nível adequado de proteção IP, deve ser selecionado o diâmetro correto do cabo de alimentação para o prensa-cabos utilizado no produto.

**Características funcionais**  
O produto pode ser utilizado em interiores e exteriores.

**Orientações de utilização/manutenção**  
Qualquer trabalho de manutenção deve ser realizado com a alimentação desligada e o produto arrefecido. Limpe apenas com panos macios e secos. Não utilize detergentes químicos. Não cubra

o produto. Garanta o livre acesso do ar. O produto pode aquecer até uma temperatura mais elevada. O produto só pode ser alimentado pela tensão nominal ou por uma tensão dentro da gama fornecida. É proibido utilizar o produto com a tampa de proteção danificada. O produto não deve ser utilizado em condições desfavoráveis, por exemplo, poeira, água, humidade, vibrações, atmosfera explosiva, fumos ou vapores químicos, etc. Produto não desmontável. Não adequado para reparações independentes.

**Proteção ambiental**

Mantenha o seu ambiente limpo. Recomenda-se a separação dos resíduos pós-embalagem. Esta etiqueta indica a necessidade de recolha seletiva de resíduos de equipamentos eletrónicos e elétricos. Os produtos com esta etiqueta não devem ser eliminados da mesma forma que outros resíduos, sob pena de multa. Estes produtos podem ser prejudiciais para o ambiente natural e para a saúde e requerem uma forma especial de reciclagem/neutralização. Os produtos rotulados desta forma devem ser devolvidos a uma instalação de recolha de resíduos de equipamentos elétricos e eletrónicos. As informações sobre os centros de recolha são fornecidas pelas autoridades locais ou pelos vendedores desses produtos. Os artigos usados também podem ser devolvidos ao vendedor quando se compra um produto novo, em quantidade não superior à do artigo comprado do mesmo tipo. As regras acima referem-se ao território da UE. No caso de outros países, devem ser aplicadas as regulamentações em vigor no país em questão. Recomenda-se contactar o distribuidor dos nossos produtos numa determinada área.

**Comentários/Orientações**

O não cumprimento destas instruções pode resultar, por exemplo, em incêndio, queimaduras, choque elétrico, lesões físicas e outros danos materiais e não materiais. Para mais informações sobre os produtos Hoftronic, visite docs.hoftronic.com/manuals. A Hoftronic não se responsabiliza por quaisquer danos resultantes do não cumprimento destas instruções. A Hoftronic reserva-se o direito de fazer alterações no manual - a versão atual pode ser descarregada em docs.hoftronic.com/manuals.

**Italiano**

**Manuale di installazione Lilly LED spot da terra**

**Istruzioni di sicurezza**

- Assicurarsi che l'alimentazione CA/di rete NON sia collegata e che non possa essere ricollegata in modo imprevisto durante l'installazione.
- Questo prodotto deve essere installato da un elettricista qualificato in conformità con le istruzioni fornite e in conformità con le norme elettriche e di sicurezza riconosciute relative al paese in cui viene installato.
- Questo prodotto NON può essere installato da minori o persone con disabilità mentale.
- Il prodotto NON deve essere coperto con materiale isolante in nessun momento. A meno che non si utilizzi un modello con protezione isolante.
- Questo prodotto è dotato di un contatto/terminale di protezione. Il mancato collegamento del cavo di protezione può causare scosse elettriche.
- Questo prodotto non deve essere utilizzato in condizioni sfavorevoli, ad esempio in presenza di polvere, acqua, umidità, vibrazioni, atmosfera esplosiva, fumi o vapori chimici, ecc.
- Il prodotto può essere alimentato solo con tensione nominale o tensione compresa nell'intervallo previsto.
- È vietato utilizzare il prodotto con il coperchio di protezione danneggiato.
- NON guardare direttamente il fascio di luce LED.

**Uso previsto / applicazione**

Prodotto progettato per l'uso domestico e per altre applicazioni generali simili.

**Montaggio**

Con riserva di modifiche tecniche. Leggere il manuale prima del montaggio. Il montaggio deve essere eseguito da una persona adeguatamente qualificata. Qualsiasi attività deve essere eseguita con l'alimentazione scollegata. Prestare particolare attenzione. Il prodotto è dotato di un contatto/terminale di protezione. Il mancato collegamento del cavo di protezione può causare scosse elettriche. Schema di montaggio: vedere le immagini. Prima del primo utilizzo, verificare il corretto fissaggio meccanico e il collegamento all'alimentazione elettrica. Il prodotto può essere collegato a una rete di alimentazione che soddisfi gli standard di qualità energetica prescritti dalla legge. Per mantenere il corretto livello di protezione IP, è necessario selezionare il diametro corretto del cavo di alimentazione per il pressacavo utilizzato nel prodotto.

**Caratteristiche funzionali**

Il prodotto può essere utilizzato all'interno e all'esterno.

**Linee guida per l'uso / manutenzione**

Qualsiasi intervento di manutenzione deve essere eseguito quando l'alimentazione è scollegata e il prodotto si è raffreddato. Pulire solo con panni morbidi e asciutti. Non utilizzare detergenti chimici. Non coprire il prodotto. Assicurare il libero accesso dell'aria. Il prodotto può riscaldarsi fino a raggiungere una temperatura elevata. Il prodotto può essere alimentato solo con tensione nominale o tensione compresa nell'intervallo previsto. È vietato utilizzare il prodotto con il coperchio di protezione danneggiato. Il prodotto non deve essere utilizzato in condizioni sfavorevoli, ad esempio in presenza di polvere, acqua, umidità, vibrazioni, atmosfera esplosiva, fumi o vapori chimici, ecc. Prodotto non smontabile. Non adatto per riparazioni indipendenti.

**Protezione dell'ambiente**

Mantenete pulito l'ambiente. Si raccomanda la separazione dei rifiuti post-imballaggio. Questa etichetta indica l'obbligo di raccolta differenziata dei rifiuti di apparecchiature elettriche ed elettroniche. I prodotti contrassegnati in questo modo non devono essere smaltiti insieme agli altri rifiuti, pena l'applicazione di una sanzione. Questi prodotti possono essere dannosi per l'ambiente naturale e la salute e richiedono una forma speciale di riciclaggio/neutralizzazione. I prodotti contrassegnati in questo modo devono essere restituiti a un centro di raccolta per rifiuti di apparecchiature elettriche ed elettroniche. Le informazioni sui centri di raccolta sono fornite dalle autorità locali o dai venditori di tali prodotti. Gli articoli usati possono anche essere restituiti al venditore al momento dell'acquisto di un nuovo prodotto, in quantità non superiore a quella dell'articolo acquistato dello stesso tipo. Le norme di cui sopra riguardano l'area

dell'UE. Nel caso di altri paesi, devono essere applicate le normative in vigore in un determinato paese. Si consiglia di contattare il distributore dei nostri prodotti in una determinata zona.

**Commenti / Linee guida**

La mancata osservanza di queste istruzioni può causare, ad esempio, incendi, ustioni, scosse elettriche, lesioni fisiche e altri danni materiali e immateriali. Per ulteriori informazioni sui prodotti Hoftronic, visitare il sito docs.hoftronic.com/manuals. Hoftronic non sarà responsabile per eventuali danni derivanti dal mancato rispetto delle presenti istruzioni. Hoftronic si riserva il diritto di apportare modifiche al manuale; la versione attuale può essere scaricata dal sito docs.hoftronic.com/manuals.

**Svenska**  
**Installationsmanual Lilly LED markspot**

**Säkerhetsanvisningar**

- Se till att växelström/nätström INTE är ansluten och inte kan återanslutas oväntat under installationen.
- Denna produkt måste installeras av en behörig elektriker i enlighet med medföljande anvisningar och i enlighet med erkända el- och säkerhetsföreskrifter som är relevanta för det land där den installeras.
- Denna produkt får INTE installeras av minderåriga eller personer med psykisk funktionsnedsättning.
- Produkten får INTE täckas med isoleringsmaterial under några omständigheter. Om inte en modell med isoleringsskydd används.
- Denna produkt har en skyddskontakt/terminal. Om skyddsledningen inte ansluts kan det leda till elstöt.
- Denna produkt får inte användas under oegynnsamma förhållanden, t.ex. damm, vatten, fukt, vibrationer, explosiv atmosfär, rök eller kemiska ångor etc.
- Produkten kan endast matas med märkspänning eller spänning inom det angivna intervallet.
- Det är förbjudet att använda produkten med skadat skyddshölje.
- Titta INTE direkt på LED-ljusstrålen.

**Avsedd användning/tillämpning**

Produkten är avsedd för användning i hushåll och för andra liknande allmänna tillämpningar.

**Montering**

Tekniska ändringar förbehålls. Läs manualen före montering. Montering ska utföras av en behörig person. Alla åtgärder ska utföras med frånkopplad strömförsörjning. Var särskilt försiktig. Produkten har en skyddskontakt/terminal. Om skyddsledningen inte ansluts kan det leda till elstöt. Monteringsschema: se bilder. Kontrollera att mekanisk fastsättning och anslutning till elnätet är korrekt före första användningen. Produkten kan anslutas till ett elnät som uppfyller de energikvalitetsstandarder som föreskrivs i lag. För att upprätthålla rätt IP-skyddsnivå bör rätt diameter på strömkabeln väljas för den kabelgenomföring som används i produkten.

**Funktionella egenskaper**

Produkten kan användas inomhus och utomhus.

**Användningsriktlinjer/underhåll**

Allt underhållsarbete måste utföras när strömförsörjningen är avstängd och produkten har svalnat. Rengör endast med mjuka och torra trasor. Använd inte kemiska rengöringsmedel. Täck inte över produkten. Se till att luften kan cirkulera fritt. Produkten kan bli mycket varm. Produkten kan endast matas med nominell spänning eller spänning inom det angivna intervallet. Det är förbjudet att använda produkten med skadat skyddshölje. Produkten får inte användas under ogynnsamma förhållanden, t.ex. damm, vatten, fukt, vibrationer, explosiv atmosfär, rök eller kemiska ångor etc. Produkten kan inte demonteras. Ej lämplig för självständiga reparationer.

**Miljöskydd**

Håll din miljö ren. Sortering av förpackningsavfall rekommenderas. Denna märkning anger kravet på att elektronisk och elektrisk avfall ska samlas in selektivt. Produkter som är märkta på detta sätt får inte kasseras på samma sätt som annat avfall, under hot om böter. Dessa produkter kan vara skadliga för naturmiljön och hälsan och kräver en speciell form av återvinning/neutralisering. Produkter som är märkta på detta sätt ska lämnas in till en samlingsanläggning för avfall från elektriska och elektroniska produkter. Information om samlingscentraler finns hos lokala myndigheter eller försäljare av sådana produkter. Begagnade produkter kan också lämnas tillbaka till försäljaren när en ny produkt köps, i en mängd som inte överstiger den köpta produkten av samma typ. Ovanstående regler gäller inom EU. För andra länder gäller de bestämmelser som är i kraft i det aktuella landet. Vi rekommenderar att du kontaktar distributören av våra produkter i ett visst område.

**Kommentarer/riktlinjer**

Om dessa instruktioner inte följs kan det leda till t.ex. brand, brännskador, elchock, personskador och andra materiella och immateriella skador. För mer information om Hoftronic produkter, besök docs.hoftronic.com/manuals. Hoftronic ansvarar inte för skador som uppstår till följd av att dessa instruktioner inte följs. Hoftronic förbehåller sig rätten att göra ändringar i manualen – den aktuella versionen kan laddas ner på docs.hoftronic.com/manuals.

**Dansk**

**Installationsvejledning Lilly LED jordspot**

**Sikkerhedsinstruktioner**

- Sørg for, at strømforsyningen IKKE er tilslutet og ikke kan tilslutes uventet under installationen.
- Dette produkt skal installeres af en autoriseret elektriker i overensstemmelse med de medfølgende instruktioner og i overensstemmelse med de gældende elektriske og sikkerhedsmæssige foreskrifter i det land, hvor det installeres.
- Dette produkt må IKKE installeres af mindreårige eller personer med psykisk handicap.
- Produktet må IKKE dækkes med isoleringsmateriale på noget tidspunkt. Medmindre der anvendes en model med isoleringsbeskyttelse.
- Dette produkt har en beskyttende kontakt/terminal. Manglende tilslutning af beskyttelsesledningen kan medføre elektrisk stød.
- Dette produkt må ikke anvendes under ugunstige forhold, f.eks. støv, vand, fugt, vibrationer, eksplosiv luftatmosfære, dampe eller kemiske dampe osv.
- Produktet kan kun forsynes med nominel spænding eller

spænding inden for det angivne område.

- Det er forbudt at bruge produktet med beskadiget beskyttelsesdæksel.
- Se IKKE direkte på LED-lysstrålen.

**Tilsiget brug/anvendelse**

Produktet er designet til brug i husholdninger og til andre lignende generelle anvendelser.

**Montering**

Med forbehold for tekniske ændringer. Læs manualen inden montering. Montering skal udføres af en person med passende kvalifikationer. Alle aktiviteter skal udføres med afbrudt strømforsyning. Udvis særlig forsigtighed. Produktet har en beskyttelseskontakt/terminal. Manglende tilslutning af beskyttelsesledningen kan medføre elektrisk sted. Monteringsdiagram: se billeder. Kontroller, at den mekaniske fastgørelse og tilslutningen til strømforsyningen er korrekt, inden første brug. Produktet kan tilslutes et forsyningsnet, der opfylder de lovmæssige standarder for energikvalitet. For at opretholde det korrekte IP-beskyttelsesniveau skal der vælges den rigtige diameter på strømkablet til den kabelforkrning, der anvendes i produktet.

**Funktionelle egenskaber**

Produktet kan bruges indendørs og udendørs.

**Brgsanvisning/vedligeholdelse**

Allt vedligeholdelsesarbejde skal udføres, når strømforsyningen er afbrudt, og produktet er afkølet. Rengør kun med bløde og tørre klude. Brug ikke kemiske rengøringsmidler. Dæk ikke produktet til. Sørg for fri adgang til luft. Produktet kan blive meget varmt. Produktet må kun forsynes med nominel spænding eller spænding inden for det angivne område. Det er forbudt at bruge produktet med beskadiget beskyttelsesdæksel. Produktet må ikke bruges under ugunstige forhold, f.eks. støv, vand, fugt, vibrationer, eksplosiv luftatmosfære, dampe eller kemiske dampe osv. Produktet kan ikke skilles ad. Ikke egnet til uafhængige reparationer.

**Miljøbeskyttelse**

Hold dit miljø rent. Det anbefales at sortere affald efter emballage.

Denne mærkning angiver kravet om selektiv indsamling af elektronisk og elektrisk udstyr. Produkter, der er mærket på denne måde, må ikke bortskaffes på samme måde som andet affald under trussel om bøde. Disse produkter kan være skadelige for miljøet og sundheden og kræver en særlig form for genbrug/neutralisering. Produkter mærket på denne måde skal returneres til en indsamlingsfacilitet for affald af elektrisk og elektronisk udstyr. Oplysninger om indsamlingscentre fås hos lokale myndigheder eller forhandlere af sådant udstyr. Brugte genstande kan også returneres til forhandleren, når der købes et nyt produkt, i en mængde, der ikke er større end den købte genstand af samme type. Ovenstående regler gælder for EU-området. I andre lande skal de gældende regler i det pågældende land anvendes. Det anbefales at kontakte distributøren af vores produkter i et givet område.

**Kommentarer / Retningslinjer**

Manglende overholdelse af disse instruktioner kan f.eks. medføre brand, forbrændinger, elektrisk sted, personskade og andre materielle og immaterielle skader. For mere information om Hoftronic-produkter, besøg docs.hoftronic.com/manuals. Hoftronic er ikke ansvarlig for skader, der skyldes manglende overholdelse af disse instruktioner. Hoftronic forbeholder sig ret til at foretage ændringer i manualen – den aktuelle version kan downloades på docs.hoftronic.com/manuals.

**Polski**

**Instrukcja montażu Lilly LED ground spot**

**Wskazówki dotyczące bezpieczeństwa**

- Upewnij się, że zasilanie sieciowe NIE jest podłączone i nie może zostać nieoczekiwanie ponownie podłączone podczas montażu.
- Produkt ten musi być zainstalowany przez wykwalifikowanego elektryka zgodnie z dostarczoną instrukcją i zgodnie z uznanymi przepisami elektrycznymi i bezpieczeństwa obowiązującymi w kraju, w którym jest instalowany.
- Produkt ten NIE może być instalowany przez osoby niepełnoletnie lub osoby z niepełnosprawnością umysłową.
- Produkt NIE może być w żadnym momencie przykryty materiałem izolacyjnym. Wyjątkiem są modele wyposażone w osłonę izolacyjną.
- Produkt posiada styk/zacisk ochronny. Niepodłączenie przewodu ochronnego może spowodować porażenie prądem elektrycznym.
- Produkt nie może być używany w niekorzystnych warunkach, np. w obecności pyłu, wody, wilgoci, wibracji, atmosfery wybuchowej, oparów lub oparów chemicznych itp.
- Produkt może być zasilany wyłącznie napięciem znamionowym lub napięciem mieszcącym się w podanym zakresie.
- Zabrania się używania produktu z uszkodzoną osłoną ochronną.
- NIE patrzeć bezpośrednio na wiązkę światła LED.

**Przeznaczenie / zastosowanie**

Produkt przeznaczony do użytku w gospodarstwach domowych i do innych podobnych zastosowań ogólnych.

**Montaż**

Zastrzegamy sobie prawo do zmian technicznych. Przed montażem należy zapoznać się z instrukcją obsługi. Montaż powinien być wykonywany przez odpowiednio wykwalifikowaną osobę. Wszelkie czynności należy wykonywać przy odłączonym zasilaniu. Należy zachować szczególną ostrożność. Produkt posiada styk/zacisk ochronny. Niepodłączenie przewodu ochronnego może spowodować porażenie prądem elektrycznym. Schemat montażu: patrz zdjęcia. Przed pierwszym użyciem należy sprawdzić, czy mocowanie mechaniczne i podłączenie do zasilania elektrycznego są prawidłowe. Produkt można podłączyć do sieci zasilającej, która spełnia normy jakości energii określone przepisami prawa. Aby zachować odpowiedni poziom ochrony IP, należy dobrać odpowiednią średnicę kabla zasilającego do łlawika kablowego zastosowanego w produkcie.

**Charakterystyka funkcjonalna**

Produkt może być używany wewnątrz i na zewnątrz budynków.

**Wytyczne dotyczące użytkowania / konserwacji**

Wszelkie prace konserwacyjne należy wykonywać po odłączeniu zasilania i ostygnięciu produktu. Zczyścić wyłącznie miękkimi i suchymi ściereczkami. Nie używać detergentów chemicznych. Nie przykrywać produktu. Zapewnić swobodny dostęp powietrza.

Produkt może nagrzewać się do wyższej temperatury. Produkt może być zasilany wyłącznie napięciem znamionowym lub napięciem mieszczącym się w podanym zakresie. Zabrania się używania produktu z uszkodzoną osłoną ochronną. Produkt nie może być używany w niekorzystnych warunkach, np. w obecności pyłu, wody, wilgoci, wibracji, atmosfery wybuchowej, oparów lub oparów chemicznych itp. Produkt nie nadaje się do demontażu. Nie nadaje się do samodzielnych napraw.

**Ochrona środowiska**

Utrzymuj swoje otoczenie w czystości. Zaleca się segregację odpadów po opakowaniach. To oznaczenie wskazuje na wymóg selektywnej zbiórki zużytego sprzętu elektrycznego i elektronicznego. Produkty oznaczone w ten sposób nie mogą być utylizowane w taki sam sposób jak inne odpady pod groźbą kary grzywny. Produkty te mogą być szkodliwe dla środowiska naturalnego i zdrowia i wymagają specjalnej formy recyklingu/neutralizacji. Produkty oznaczone w ten sposób należy zwrócić do punktu zbiórki zużytego sprzętu elektrycznego i elektronicznego. Informacje na temat punktów zbiórki można uzyskać od lokalnych władz lub sprzedawców takich produktów. Zużyte produkty można również zwrócić sprzedawcy przy zakupie nowego produktu, w ilości nie większej niż zakupiony produkt tego samego typu. Powyższe zasady dotyczą obszaru UE. W przypadku innych krajów należy stosować przepisy obowiązujące w danym kraju. Zaleca się skontaktowanie się z dystrybutorem naszych produktów na danym obszarze.

**Komentarze / Wytyczne**

Nieprzestrzeżenie tych instrukcji może spowodować np. pożar, oparzenia, porażenie prądem, obrażenia ciała oraz inne szkody materialne i niematerialne. Więcej informacji na temat produktów Hoftronic można znaleźć na stronie docs.hoftronic.com/manuals. Hoftronic nie ponosi odpowiedzialności za jakiegokolwiek szkody wynikające z nieprzeżegania niniejszych instrukcji. Hoftronic zastrzega sobie prawo do wprowadzania zmian w instrukcji – aktualną wersję można pobrać ze strony docs.hoftronic.com/manuals.

**Norsk**

**Installasjonsveiledning Lilly LED bakkespot**

**Sikkerhetsinstruksjoner**

- Forsikre deg om at strømforsyningen IKKE er tilkoblet og ikke kan kobles til uventet under installasjonen.
- Dette produktet må installeres av en kvalifisert elektriker i henhold til instruksjonene og i samsvar med gjeldende elektriske og sikkerhetsmessige forskrifter i det landet det installeres.
- Dette produktet må IKKE installeres av mindreårige eller personer med psykisk funksjonshemming.
- Produktet må IKKE dekkes med isolasjonsmateriale på noe tidspunkt. Med mindre du bruker en modell med isolasjonsbeskyttelse.
- Dette produktet har en beskyttende kontakt/terminal. Manglende tilkobling av beskyttelsesledningen kan føre til elektrisk støt.
- Dette produktet må ikke brukes under ugunstige forhold, f.eks. støv, vann, fuktighet, vibrasjoner, eksplosiv luftatmosfære, røyk eller kjemiske gasser osv.
- Produktet kan kun leveres med nominell spenning eller spenning innenfor det angitte området.
- Det er forbudt å bruke produktet med skadet beskyttelsesdeksel.
- IKKE se direkte på LED-lysstrålen.

**Tiltenkt bruk/anvendelse**

Produktet er designet for bruk i husholdninger og andre lignende generelle anvendelser.

**Montering**

Tekniske endringer forbeholdes. Les bruksanvisningen før montering. Montering skal utføres av en kvalifisert person. Alle aktiviteter skal utføres med strømforsyningen koblet fra. Vær spesielt forsiktig. Produktet har en beskyttelseskontakt/terminal. Manglende tilkobling av beskyttelseskabelen kan føre til elektrisk støt. Monteringsdiagram: se bilder. Kontroller at mekanisk festing og tilkobling til strømforsyningen er korrekt før første bruk. Produktet kan kobles til et strømnett som oppfyller lovfestede energikvalitetsstandarder. For å opprettholde riktig IP-beskyttelsesnivå, må strømkabelen ha riktig diameter for kabelgjennomføringen som brukes i produktet.

**Funksjonelle egenskaper**

Produktet kan brukes innendørs og utendørs.

**Bruksanvisning/vedlikehold**

Allt vedlikeholdsarbeid må utføres når strømforsyningen er koblet fra og produktet er avkjølt. Rengjør kun med myke og tørre kluter. Ikke bruk kjemiske rengjøringsmidler. Ikke dekk til produktet. Sørg for fri lufttilgang. Produktet kan bli varmt. Produktet kan kun forsynes med nominell spenning eller spenning innenfor det angitte området. Det er forbudt å bruke produktet med skadet beskyttelsesdeksel. Produktet må ikke brukes under ugunstige forhold, f.eks. støv, vann, fuktighet, vibrasjoner, eksplosiv atmosfære, røyk eller kjemiske gasser osv. Produktet kan ikke demonteres. Ikke egnet for uavhengige reparasjoner.

**Miljøvern**

Hold miljøet rent. Det anbefales å sortere avfall etter emballasje. Denne merkingen indikerer kravet om å sortere avfall fra elektronisk og elektrisk utstyr. Produkter merket på denne måten må ikke kastes på samme måte som annet avfall, da dette kan medføre bøter. Disse produktene kan være skadelige for miljøet og helsen, og krever en spesiell form for gjenvinning/øytralisering. Produkter merket på denne måten skal returneres til et innsamlingsanlegg for avfall fra elektrisk og elektronisk utstyr. Informasjon om innsamlingsentre fås fra lokale myndigheter eller forhandlere av slike varer. Brukte varer kan også returneres til forhandleren når du kjøper et nytt produkt, i mengder som ikke overstiger det kjøpte produktet av samme type. Ovennevnte regler gjelder for EU-området. For andre land må gjeldende regelverk i det aktuelle landet følges. Det anbefales å kontakte distributøren av våre produkter i et gitt område.

**Kommentarer / Retningslinjer**

Manglende overholdelse av disse instruksjonene kan føre til f.eks. brann, brannskader, elektrisk støt, personskader og andre materielle og immaterielle skader. For mer informasjon om Hoftronic-produkter, besøk docs.hoftronic.com/manuals. Hoftronic er ikke ansvarlig for skader som skyldes manglende overholdelse av disse instruksjonene. Hoftronic forbeholder seg retten til å gjøre endringer

i bruksanvisningen – den gjeldende versjonen kan lastes ned fra docs.hoftronic.com/manuals.

**Suomi**

**Asennusohjeet Lilly LED-maaspot**

**Turvallisuusohjeet**

- Varmista, että verkkovirta EI ole kytketty ja että sitä ei voi kytkeä yllättäen asennuksen aikana.
- Tämän tuotteen asennuksen on suoritettava pätevä sähköasentajan toimesta annettujen ohjeiden mukaisesti ja asennusmaassa voimassa olevien sähkö- ja turvallisuusmääräysten mukaisesti.
- Tätä tuotetta EI saa asentaa alaikäinen tai henkisesti vammainen henkilö.
- Tuotetta EI SAA peittää eristemateriaalilla missään tilanteessa. Paitsi jos käytät mallia, jossa on eristys-suoja.
- Tässä tuotteessa on suojakokettimet/liittimet. Suojajohtimen kytkemättä jättäminen voi aiheuttaa sähköiskun.
- Tätä tuotetta ei saa käyttää epäsuotuisissa olosuhteissa, kuten polyisessä, kosteassa tai kosteassa ympäristössä, tärinän alaisena, räjähdysriskissä ilmakehässä, savu- tai kemikaalihöyryjen keskellä jne.
- Tuotetta voidaan käyttää vain nimellisjännitteellä tai annetulla jännitealueella.
- Tuotetta ei saa käyttää, jos sen suojakansi on vaurioitunut.
- ÄLÄ katso suoraan LED-valon säteeseen.

**Käyttötarkoitus / sovellus**

Tuote on suunniteltu käytettäväksi kotalouksissa ja muissa vastaavissa yleisissä sovelluksissa.

**Asennus**

Tekniset muutokset pidetään. Lue käyttöohje ennen asennusta. Asennuksen tulee suorittaa asianmukaisesti pätevä henkilö. Kaikki toimet on suoritettava virta katkaistuna. Ole erityisen varovainen. Tuotteessa on suojakokettimet/liittimet. Suojajohtimen kytkemättä jättäminen voi aiheuttaa sähköiskun. Asennuskaavio: katso kuvat. Tarkista ennen ensimmäistä käyttökertaa, että mekaaninen kiinnitys ja sähköliitäntä ovat kunnossa. Tuote voidaan liittää sähköverkkoon, joka täyttää laissa säädetyt energian laustandardit. Oikean IP-suojausluokan säilyttämiseksi on valittava oikean halkaisijan omaava virtajohto tuotteessa käytettävään kaapeliäpiviiventiin.

**Toiminnalliset ominaisuudet**

Tuotetta voidaan käyttää sisä- ja ulkotiloissa.

**Käyttöohjeet / huolto**

Kaikki huoltotyöt on suoritettava, kun virta on katkaistu ja tuote on jäähtynyt. Puhdista vain pehmeällä ja kuivalla liinalla. Älä käytä kemiallisia puhdistusaineita. Älä peitä tuotetta. Varmista vapaa ilmankierto. Tuote voi kuumentua korkeaan lämpötilaan. Tuote voidaan käyttää vain nimellisjännitteellä tai annetun jännitealueen sisällä. Dette tuotetta ei saa käyttää, jos sen suojakansi on vaurioitunut. Tuotetta ei saa käyttää epäsuotuisissa olosuhteissa, kuten polyisessä, kosteassa tai tärisävessä ympäristössä, räjähdysriskissä ilmassa, savu- tai kemikaalihöyryjen keskellä jne. Tuotetta ei voi purkaa. Ei sovellu itsenäisiin korjauksiin.

**Ympäristönsuojelu**

Pidä ympäristösi puhtaana. Pakkausjätteiden lajittelu on suositeltavaa. Tämä merkitä osoittaa, että sähkö- ja elektroniikkalaiteromu on kerättävä erikseen. Tällä tavalla merkityjä tuotteita ei saa hävittää samalla tavalla kuin muuta jätettä, sillä siitä voi seurata sakko. Nämä tuotteet voivat olla haitallisia luonnolle ja terveydelle, ja ne vaativat erityistä kierrätystä/neutralointia. Tällä tavalla merkityt tuotteet on palautettava sähkö- ja elektroniikkalaiteromun keräyspisteeseen. Tietoa keräyspisteistä saa paikallisilta viranomaisilta tai tällaisten tuotteiden myyjiltä. Käytetyt tuotteet voidaan myös palauttaa myyjälle uuden tuotteen ostamisen yhteydessä, mutta määrä ei saa olla suurempi kuin ostetun tuotteen määrä. Yllä olevat säännöt koskevat EU:n aluetta. Muiden maiden osalta on noudatettava kyseisessä maassa voimassa olevia määräyksiä. Suosittelemme ottamaan yhteyttä tuotteidemme jakelijaan kyseisellä alueella.

**Kommentit / Ohjeet**

Näiden ohjeiden noudattamatta jättäminen voi aiheuttaa esimerkiksi tulipalon, palovammoja, sähköiskun, fyysisiä vammoja ja muita aineellisia ja aineettomia vahinkoja. Lisätietoja Hoftronic-tuotteista on osoitteessa docs.hoftronic.com/manuals. Hoftronic ei ole vastuussa mistään vahingoista, jotka johtuvat näiden ohjeiden noudattamatta jättämisestä. Hoftronic pidättää oikeuden tehdä muutoksia käyttöohjeeseen – nykyinen versio on ladattavissa osoitteesta docs.hoftronic.com/manuals.

