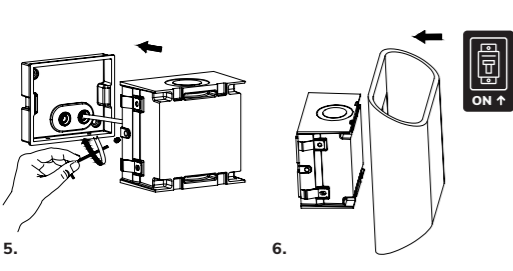
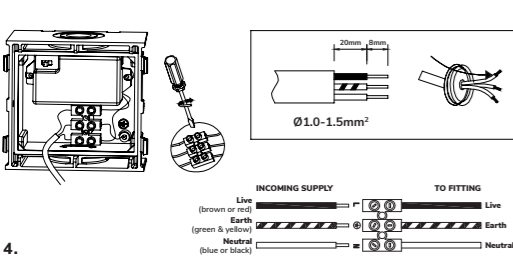
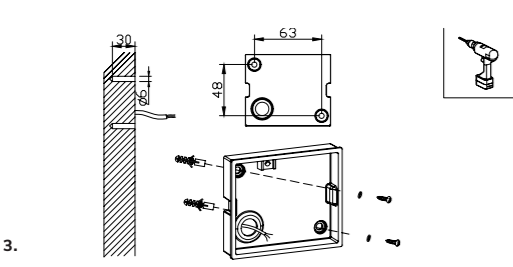
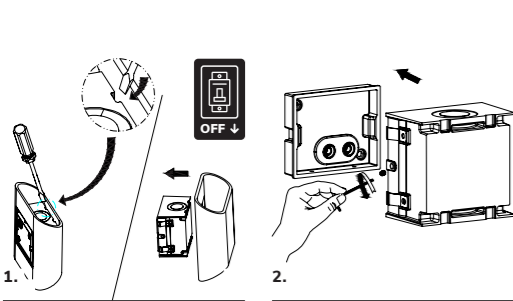
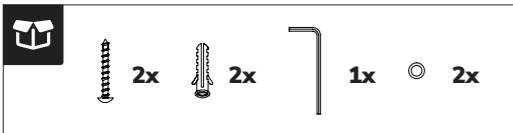


# HOFTRONIC®

## PONTA LED WALL LIGHT



### English

#### Installation manual Ponta LED wall light

#### Safety instructions

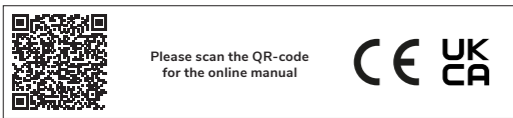
- Ensure the AC/Mains power is NOT connected and cannot be unexpectedly reconnected during installation.
- This product must be installed by a qualified electrician in accordance with instructions provided and in compliance with recognised electrical and safety regulations relevant to the country it is being installed.
- This product may NOT be installed by minors or people with a mental disability.
- This downlight must be installed to the current edition of the IEE wiring regulations and relevant building regulations in your country.
- This product is designed for indoor and outdoor use.

#### Intended use / application

Product designed for the use in households and for other similar general applications.

#### Mounting

Technical changes reserved. Read the manual before mounting. Mounting should be performed by an appropriately qualified person. Any activities to be done with disconnected power supply. Exercise particular caution. Product has a protective contact/terminal. Failure to connect the protective lead may lead to electric shock. Mounting diagram: see pictures. Check for proper mechanical fastening and



Imported by  
**HOF Trading B.V.**  
Snellius 1, 6422 RM Heerlen, The Netherlands | Made in China  
Any translation into other language shall be deemed as reference and English version shall prevail in any case.

connection to electrical power prior to first use. The product can be connected to a supply network which meets energy quality standards as prescribed by law. To maintain the proper IP protection level, the right diameter of the power cable should be selected for the cable gland used in the product.

#### Functional characteristics

Product can be used indoors and outdoors.

#### Usage guidelines / maintenance

Any maintenance work must be performed when the power supply is cut off and the product has cooled down. Clean only with soft and dry cloths. Do not use chemical detergents. Do not cover the product. Ensure free air access. Product may heat up to a higher temperature. Product can only be supplied by rated voltage or voltage within the range provided. It's forbidden to use the product with damaged protective cover. Product must not be used in unfavourable conditions, e.g. dust, water, moisture, vibrations, explosive air atmosphere, fumes, or chemical fumes, etc. Non-demountable product. Not suitable for independent repairs.

#### Environmental protection

Keep your environment clean. Segregation of post-packaging waste is recommended. This labelling indicates the requirement to selectively collect waste electronic and electrical equipment. Products labelled in this way must not be disposed of in the same way as other waste under the threat of a fine. These products may be harmful to the natural environment and health, and require a special form of recycling/neutralising. Products labelled in this way should be returned to a collection facility for waste electrical and electronic goods. Information on collection centres is provided by local authorities or sellers of such goods. Used items can also be returned to the seller when new product is purchased, in quantity no larger than the purchased item of the same type. The above rules regard the EU area. In the case of other countries, regulations in force in a given country must be applied. Contacting the distributor of our products in a given area is recommended.

#### Comments / Guidelines

Failure to follow these instructions may result in e.g. fire, burns, electrical shock, physical injury and other material and non-material damage. For more information about Hoftronic products visit docs.hoftronic.com/manuals. Hoftronic shall not be responsible for any damage resulting from the failure to follow these instructions. Hoftronic reserves the right to make changes in the manual - the current version can be downloaded at docs.hoftronic.com/manuals.

### Deutsch

#### Montageanleitung Ponta LED-Wandleuchte

#### Sicherheitshinweise

- Stellen Sie sicher, dass die Wechselstrom-/Netzversorgung NICHT angeschlossen ist und während der Montage nicht unerwartet wieder angeschlossen werden kann.
- Dieses Produkt muss von einem qualifizierten Elektriker gemäß den mitgelieferten Anweisungen und unter Einhaltung der anerkannten elektrischen und sicherheitstechnischen Vorschriften des Landes, in dem es installiert wird, montiert werden.
- Dieses Produkt darf NICHT von Minderjährigen oder Personen mit geistiger Behinderung installiert werden.
- Diese Downlight-Leuchte muss gemäß der aktuellen Ausgabe der IEE-Vorschriften für die elektrische Installation und den einschlägigen Bauvorschriften Ihres Landes installiert werden.
- Dieses Produkt ist für den Innen- und Außenbereich konzipiert.

#### Bestimmungsgemäßer Gebrauch / Anwendung

Das Produkt ist für den Gebrauch in Haushalten und für andere ähnliche allgemeine Anwendungen bestimmt.

#### Montage

Technische Änderungen vorbehalten. Lesen Sie vor der Montage die Anleitung. Die Montage sollte von einer entsprechend qualifizierten Person durchgeführt werden. Alle Arbeiten müssen bei getrennter Stromversorgung erfolgen. Seien Sie besonders vorsichtig. Das Produkt verfügt über einen Schutzkontakt/eine Schutzklemme. Das Nichtanschießen des Schutzleiters kann zu einem Stromschlag führen. Montageschema: siehe Abbildungen. Überprüfen Sie vor der ersten Inbetriebnahme die ordnungsgemäße mechanische Befestigung und den Anschluss an die Stromversorgung. Das Produkt kann an ein Versorgungsnetz angeschlossen werden, das den gesetzlich vorgeschriebenen Energiequalitätsstandards entspricht. Um die richtige IP-Schutzart zu gewährleisten, sollte für die im Produkt verwendete Kabelverschraubung der richtige Durchmesser des Stromkabels gewählt werden.

#### Funktionsmerkmale

Das Produkt kann im Innen- und Außenbereich verwendet werden.

#### Gebrauchsanweisung / Wartung

Alle Wartungsarbeiten müssen bei abgeschalteter Stromversorgung und abgekühltem Produkt durchgeführt werden. Nur mit weichen und trockenen Tüchern reinigen. Keine chemischen Reinigungsmittel verwenden. Das Produkt nicht abdecken. Für freie Luftzufuhr sorgen. Das Produkt kann sich auf eine höhere Temperatur erwärmen. Das Produkt darf nur mit der Nennspannung oder einer Spannung innerhalb des angegebenen Bereichs betrieben werden. Es ist verboten, das Produkt mit beschädigter Schutzabdeckung zu verwenden. Das Produkt darf nicht unter ungünstigen Bedingungen verwendet werden, z. B. bei Staub, Wasser, Feuchtigkeit, Vibrationen, explosiver Luftatmosphäre, Dämpfen oder chemischen Dämpfen usw. Nicht zerlegbares Produkt. Nicht für eigenständige Reparaturen geeignet.

#### Umweltschutz

Halten Sie Ihre Umgebung sauber. Die Trennung von Verpackungsabfällen wird empfohlen. Diese Kennzeichnung weist auf die Verpflichtung zur getrennten Sammlung von Elektro- und

Elektronikaltgeräten hin. Produkte mit dieser Kennzeichnung dürfen nicht wie anderer Abfall entsorgt werden; andernfalls droht eine Geldstrafe. Diese Produkte können die Umwelt und die Gesundheit schädigen und erfordern eine spezielle Form der Wiederverwertung/ Entsorgung. Produkte mit dieser Kennzeichnung sollten an eine Sammelstelle für Elektro- und Elektronikaltgeräte zurückgegeben werden. Informationen zu Sammelstellen erhalten Sie bei den örtlichen Behörden oder den Verkäufern solcher Waren. Gebrauchte Geräte können beim Kauf eines neuen Produkts auch an den Verkäufer zurückgegeben werden, wobei die Menge nicht größer sein darf als die des gekauften Artikels derselben Art. Die oben genannten Regeln gelten für den EU-Raum. In anderen Ländern sind die dort geltenden Vorschriften anzuwenden. Es wird empfohlen, sich an den Vertriebspartner unserer Produkte in der jeweiligen Region zu wenden.

#### Hinweise / Richtlinien

Die Nichtbeachtung dieser Anweisungen kann z. B. zu Bränden, Verbrennungen, Stromschlägen, Körperverletzungen sowie anderen materiellen und immateriellen Schäden führen. Weitere Informationen zu Hoftronic-Produkten finden Sie unter docs.hoftronic.com/manuals. Hoftronic haftet nicht für Schäden, die durch die Nichtbeachtung dieser Anweisungen entstehen. Hoftronic behält sich das Recht vor, Änderungen am Handbuch vorzunehmen – die aktuelle Version kann unter docs.hoftronic.com/manuals heruntergeladen werden.

### Nederlands

#### Installatiehandleiding Ponta LED-wandlamp

#### Veiligheidsinstructies

- Zorg ervoor dat de wisselstroom/netvoeding NIET is aangesloten en tijdens de installatie niet onverwacht opnieuw kan worden aangesloten.
- Dit product moet worden geïnstalleerd door een gekwalificeerde electricien volgens de meegeleverde instructies en in overeenstemming met de erkende elektrische en veiligheidsvoorschriften die van toepassing zijn in het land waar het wordt geïnstalleerd.
- Dit product mag NIET worden geïnstalleerd door minderjarigen of mensen met een verstandelijke beperking.
- Deze downlight moet worden geïnstalleerd volgens de huidige versie van de IEE-bedravingsvoorschriften en de relevante bouwvoorschriften in uw land.
- Dit product is ontworpen voor gebruik binnen en buiten.

#### Beoogd gebruik / toepassing

Product ontworpen voor gebruik in huishoudens en voor andere soortgelijke algemene toepassingen.

#### Montage

Technische wijzigingen voorbehouden. Lees de handleiding voor de montage. De montage moet worden uitgevoerd door een gekwalificeerd persoon. Alle werkzaamheden moeten worden uitgevoerd met de stroomtoevoer uitgeschakeld. Wees bijzonder voorzichtig. Het product heeft een aardingscontact/aardaansluiting. Het niet aansluiten van de aardingskabel kan leiden tot een elektrische schok. Montageschema: zie afbeeldingen. Controleer vóór het eerste gebruik of de mechanische bevestiging en de aansluiting op de stroomvoorziening correct zijn. Het product kan worden aangesloten op een elektriciteitsnet dat voldoet aan de wettelijk voorgeschreven energiequaliteitsnormen. Om het juiste IP-beschermingsniveau te behouden, moet de juiste diameter van de voedingskabel worden gekozen voor de kabelwartel die in het product wordt gebruikt.

#### Functionele kenmerken

Het product kan zowel binnen als buiten worden gebruikt.

#### Gebruiksrichtlijnen / onderhoud

Alle onderhoudswerkzaamheden moeten worden uitgevoerd wanneer de stroomtoevoer is uitgeschakeld en het product is afgekoeld. Reinig alleen met zachte en droge doeken. Gebruik geen chemische reinigingsmiddelen. Dek het product niet af. Zorg voor vrije luchttoevoer. Het product kan tot een hogere temperatuur opwarmen. Het product mag alleen worden gevoed met de nominale spanning of een spanning binnen het opgegeven bereik. Het is verboden het product te gebruiken met een beschadigde beschermkap. Het product mag niet worden gebruikt onder ongunstige omstandigheden, zoals stof, water, vocht, trillingen, explosieve luchtatmosfeer, dampen of chemische dampen, enz. Niet-demonteerbaar product. Niet geschikt voor zelfstandige reparaties.

#### Milieubescherming

Houd uw omgeving schoon. Het scheiden van verpakkingsafval wordt aanbevolen. Deze markering geeft aan dat afgedankte elektrische en elektronische apparatuur gescheiden moet worden ingezameld. Producten met deze markering mogen niet op dezelfde manier worden weggegooid als ander afval, op straffe van een boete. Deze producten kunnen schadelijk zijn voor het milieu en de gezondheid en vereisen een speciale vorm van recycling/neutralisatie. Producten met deze markering moeten worden ingeleverd bij een inzamelpunt voor afgedankte elektrische en elektronische apparatuur. Informatie over inzamelpunten wordt verstrekt door lokale overheden of verkopers van dergelijke goederen. Gebruikte artikelen kunnen ook bij de verkoper worden ingeleverd bij aankoop van een nieuw product, in een hoeveelheid die niet groter is dan het aangeschafte artikel van hetzelfde type. De bovenstaande regels gelden voor de EU. Voor andere landen moeten de geldende voorschriften in het betreffende land worden toegepast. Het wordt aanbevolen contact op te nemen met de distributeur van onze producten in het betreffende gebied.

#### Opmerkingen / Richtlijnen

Het niet opvolgen van deze instructies kan leiden tot bijvoorbeeld brand, brandwonden, elektrische schokken, lichamelijk letsel en andere materiële en immateriële schade. Ga voor meer informatie over Hoftronic-producten naar docs.hoftronic.com/manuals.

Hoftronic is niet aansprakelijk voor schade die voortvloeit uit het niet opvolgen van deze instructies. Hoftronic behoudt zich het recht voor om wijzigingen aan te brengen in de handleiding – de huidige versie kan worden gedownload op docs.hoftronic.com/manuals.

### Français

#### Manuel d'installation de l'applique murale Ponta LED

#### Consignes de sécurité

- Assurez-vous que l'alimentation secteur n'est PAS branchée et qu'elle ne peut pas être rebranchée de manière inopinée pendant l'installation.
- Ce produit doit être installé par un électricien qualifié, conformément aux instructions fournies et dans le respect des normes électriques et de sécurité reconnues en vigueur dans le pays où il est installé.
- Ce produit NE DOIT PAS être installé par des mineurs ou des personnes souffrant d'un handicap mental.
- Ce spot encastré doit être installé conformément à la dernière édition des normes de câblage IEE et aux réglementations de construction en vigueur dans votre pays.
- Ce produit est conçu pour une utilisation en intérieur et en extérieur.

#### Utilisation prévue / application

Produit conçu pour une utilisation dans les ménages et pour d'autres applications générales similaires.

#### Montage

Sous réserve de modifications techniques. Lisez le manuel avant le montage. Le montage doit être effectué par une personne dûment qualifiée. Toutes les opérations doivent être effectuées avec l'alimentation électrique déconnectée. Faites preuve d'une prudence particulière. Le produit est équipé d'un contact/borne de protection. Le non-raccordement du conducteur de protection peut entraîner un choc électrique. Schéma de montage : voir les illustrations. Vérifiez la bonne fixation mécanique et le raccordement à l'alimentation électrique avant la première utilisation. Le produit peut être raccordé à un réseau d'alimentation répondant aux normes de qualité de l'énergie prescrites par la loi. Afin de maintenir le niveau de protection IP approprié, il convient de choisir un câble d'alimentation de diamètre adapté au presse-étoupe utilisé sur le produit.

#### Caractéristiques fonctionnelles

Le produit peut être utilisé à l'intérieur et à l'extérieur.

#### Consignes d'utilisation / entretien

Toute opération d'entretien doit être effectuée lorsque l'alimentation électrique est coupée et que le produit a refroidi. Nettoyer uniquement avec des chiffons doux et secs. Ne pas utiliser de détergents chimiques. Ne pas recouvrir le produit. Assurer une bonne circulation de l'air. Le produit peut atteindre une température élevée. Le produit ne peut être alimenté qu'à la tension nominale ou à une tension comprise dans la plage indiquée. Il est interdit d'utiliser le produit si son capot de protection est endommagé. Le produit ne doit pas être utilisé dans des conditions défavorables, par exemple en présence de poussière, d'eau, d'humidité, de vibrations, d'une atmosphère explosive, de fumées ou de vapeurs chimiques, etc. Produit non démontable. Ne convient pas à des réparations par l'utilisateur.

#### Protection de l'environnement

Veillez à la propreté de votre environnement. Le tri des déchets d'emballage est recommandé. Ce marquage indique l'obligation de collecter sélectivement les déchets d'équipements électriques et électroniques. Les produits ainsi marqués ne doivent pas être éliminés de la même manière que les autres déchets, sous peine d'amende. Ces produits peuvent être nocifs pour l'environnement naturel et la santé, et nécessitent un recyclage ou une neutralisation spécifiques. Les produits ainsi marqués doivent être rapportés à un centre de collecte des déchets d'équipements électriques et électroniques. Les informations relatives aux centres de collecte sont fournies par les autorités locales ou les vendeurs de ces produits. Les articles usagés peuvent également être retournés au vendeur lors de l'achat d'un nouveau produit, dans une quantité ne dépassant pas celle de l'article acheté du même type. Les règles ci-dessus s'appliquent à l'espace européen. Dans le cas d'autres pays, les réglementations en vigueur dans le pays concerné doivent être appliquées. Il est recommandé de contacter le distributeur de nos produits dans la région concernée.

#### Remarques / Consignes

Le non-respect de ces instructions peut entraîner, par exemple, un incendie, des brûlures, un choc électrique, des blessures physiques et d'autres dommages matériels et immatériels. Pour plus d'informations sur les produits Hoftronic, rendez-vous sur docs.hoftronic.com/manuals. Hoftronic ne saurait être tenu responsable des dommages résultant du non-respect de ces instructions. Hoftronic se réserve le droit d'apporter des modifications au manuel : la version actuelle peut être téléchargée sur docs.hoftronic.com/manuals.

### Español

#### Manual de instalación del aplique LED Ponta

#### Instrucciones de seguridad

- Asegúrese de que la alimentación de CA/red eléctrica NO esté conectada y de que no pueda volver a conectarse de forma inesperada durante la instalación.
- Este producto debe ser instalado por un electricista cualificado de acuerdo con las instrucciones proporcionadas y cumpliendo con la normativa eléctrica y de seguridad reconocida vigente en el país en el que se instale.
- Este producto NO debe ser instalado por menores de edad ni por personas con discapacidad intelectual.
- Este downlight debe instalarse de acuerdo con la edición vigente de las normas de cableado de la IEE y las normas de construcción

- relevantes de su país.
- Este producto está diseñado para uso en interiores y exteriores.

#### Uso previsto / aplicación

Producto diseñado para uso doméstico y otras aplicaciones generales similares.

#### Montaje

Reservado el derecho a realizar modificaciones técnicas. Lea el manual antes del montaje. El montaje debe ser realizado por una persona debidamente cualificada. Cualquier actividad debe realizarse con la alimentación eléctrica desconectada. Extremar las precauciones. El producto dispone de un contacto/terminal de protección. Si no se conecta el cable de protección, puede producirse una descarga eléctrica. Diagrama de montaje: véanse las imágenes. Compruebe la correcta fijación mecánica y la conexión a la red eléctrica antes del primer uso. El producto puede conectarse a una red de suministro que cumpla con los estándares de calidad energética prescritos por la ley. Para mantener el nivel adecuado de protección IP, se debe seleccionar el diámetro correcto del cable de alimentación para el prensaestopas utilizado en el producto.

#### Características funcionales

El producto se puede utilizar en interiores y exteriores.

#### Instrucciones de uso / mantenimiento

Cualquier trabajo de mantenimiento debe realizarse con la alimentación eléctrica desconectada y una vez que el producto se haya enfriado. Limpiar únicamente con paños suaves y secos. No utilizar detergentes químicos. No cubrir el producto. Asegurar el libre acceso del aire. El producto puede calentarse hasta alcanzar una temperatura elevada. El producto solo puede alimentarse con la tensión nominal o con una tensión dentro del rango especificado. Está prohibido utilizar el producto con la cubierta protectora dañada. El producto no debe utilizarse en condiciones adversas, por ejemplo, polvo, agua, humedad, vibraciones, atmósfera explosiva, humos o vapores químicos, etc. Producto no desmontable. No apto para reparaciones por cuenta propia.

#### Protección del medio ambiente

Mantenga limpio su entorno. Se recomienda la separación de los residuos de embalaje. Esta etiqueta indica la obligación de recoger selectivamente los residuos de aparatos eléctricos y electrónicos. Los productos etiquetados de esta manera no deben desecharse junto con otros residuos, bajo pena de multa. Estos productos pueden ser perjudiciales para el medio ambiente y la salud, y requieren un tipo especial de reciclaje o neutralización. Los productos etiquetados de esta manera deben devolverse a un punto de recogida de residuos de aparatos eléctricos y electrónicos. La información sobre los centros de recogida la proporcionan las autoridades locales o los vendedores de dichos productos. Los artículos usados también pueden devolverse al vendedor al comprar un producto nuevo, en una cantidad no superior al artículo adquirido del mismo tipo. Las normas anteriores se refieren al territorio de la UE. En el caso de otros países, deben aplicarse las normativas vigentes en el país en cuestión. Se recomienda ponerse en contacto con el distribuidor de nuestros productos en la zona correspondiente.

#### Comentarios / Directrices

El incumplimiento de estas instrucciones puede provocar, por ejemplo, incendios, quemaduras, descargas eléctricas, lesiones físicas y otros daños materiales y no materiales. Para obtener más información sobre los productos Hoftronic, visite docs.hoftronic.com/manuals. Hoftronic no se hace responsable de ningún daño derivado del incumplimiento de estas instrucciones. Hoftronic se reserva el derecho a realizar cambios en el manual; la versión actual se puede descargar en docs.hoftronic.com/manuals.

### Português

#### Manual de instalação do aplique LED Ponta

#### Instruções de segurança

- Certifique-se de que a alimentação de CA/rede elétrica NÃO está ligada e que não pode ser ligada inesperadamente durante a instalação.
- Este produto deve ser instalado por um electricista qualificado, de acordo com as instruções fornecidas e em conformidade com as normas elétricas e de segurança reconhecidas e aplicáveis no país onde é instalado.
- Este produto NÃO pode ser instalado por menores de idade ou pessoas com deficiência mental.
- Este downlight deve ser instalado de acordo com a edição atual dos regulamentos de instalação elétrica da IEE e com os regulamentos de construção relevantes no seu país.
- Este produto foi concebido para utilização no interior e no exterior.

#### Utilização prevista / aplicação

Produto concebido para utilização em residências e para outras aplicações gerais semelhantes.

#### Montagem

Reservamo-nos o direito de efetuar alterações técnicas. Leia o manual antes da montagem. A montagem deve ser realizada por uma pessoa devidamente qualificada. Quaisquer atividades devem ser realizadas com a alimentação desligada. Tenha especial cuidado. O produto possui um contacto/terminal de proteção. A não ligação do fio de proteção pode causar choque elétrico. Diagrama de montagem: ver imagens. Verifique a fixação mecânica adequada e a ligação à rede elétrica antes da primeira utilização. O produto pode ser ligado a uma rede de alimentação que cumpra as normas de qualidade energética prescritas por lei. Para manter o nível adequado de proteção IP, deve ser selecionado o diâmetro correto do cabo de alimentação para o prensa-cabos utilizado no produto.

#### Características funcionais

O produto pode ser utilizado em ambientes interiores e exteriores.

